
Winkel- und Gabelgelenke

Schlitzpfannen

Norm- und Sonderteile



Winkel- und Gabelgelenke, Gelenkwellen
Lenkungs- und Chassisteile



ALFRED HEYD

GMBH U. CO.KG

**Winkel- und Gabelgelenke
Gelenkwellen**

ALFRED HEYD GmbH u. Co. KG

Stettiner Straße 22
D-74613 ÖHRINGEN

Telefon +49 (0)7941 / 6085-0
Telefax +49 (0)7941 / 6085-39

e-mail: oehringen@heyd.de
Internet: www.heyd.de



Normteile
Winkelgelenke
Kugelpfannen
Kugelzapfen
Gabelgelenke
Gabelköpfe
Splintbolzen
Kegelpfannen
Kugelscheiben



Gelenkwellen
Kugelgelenke
Kreuzgelenke
Gelenkwellen



Gelenkköpfe
Hochleistungs-
Gelenkköpfe
Gelenkköpfe
mit PU-Gleitschicht

Lenkungs- und Chassisteile

ALFRED HEYD GmbH u. Co. KG

Bahnhofstraße 108
D-74321 BIETIGHEIM-BISSINGEN

Telefon +49 (0)7142 / 595-0
Telefax +49 (0)7142 / 595-39

e-mail: bissingen@heyd.de
Internet: www.heyd.de



Chassisteile für NKW
Achsstrebgelenke
Molekulargelenke
Achsstreben
Dreieckslenker
Zug-Druckstreben



Kugelgelenke
Axialgelenke
Spurstangen
Lenkstangen
Schubstangen



Lenkungsteile für PKW
Kugelgelenke
Spurstangen
Lenkstangen
Axialspurstangen
Querlenker
Traggelenke
Führungsgelenke

Winkel- und Gabelgelenke

Schlitzpfannen

Norm- und Sonderteile

Dieser Katalog beinhaltet unser Standardprogramm.

Sonderanfertigungen von Winkel- und Gabelgelenken haben einen wesentlichen Anteil an unserer Produktion und sind daher nicht vollständig im Katalog dargestellt. Fragen Sie bei individuellem Bedarf unsere Spezialisten – wir sind sicher, gemeinsam mit Ihnen, Ihre Anforderungen oder Probleme kurzfristig zu Ihrer Zufriedenheit zu lösen.

Wir freuen uns auf ein konstruktives Gespräch!

Wir bitten um Verständnis, dass unsere Produkte der ständigen technischen Weiterentwicklung unterliegen – eventuelle Änderungen und Abweichungen müssen wir uns deshalb vorbehalten.

Stand / Ausgabe 2007

**Winkel- und Gabelgelenke, Gelenkwellen
Lenkungs- und Chassisteile**

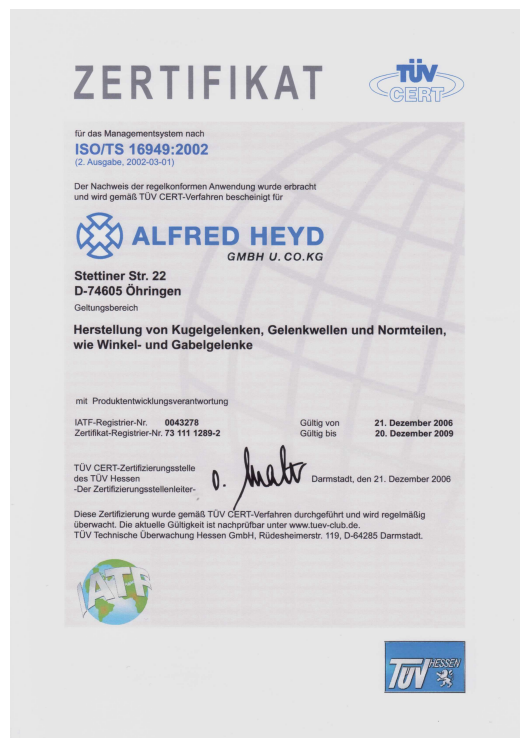
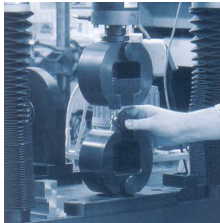
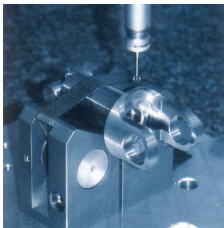
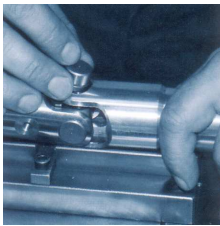


ALFRED HEYD
GMBH U. CO.KG

Seite	Produktprogramm
	8 WINKELGELENKE MIT GEWINDEZAPFEN DIN 71802 AUSFÜHRUNG C AUSFÜHRUNG CS NIRO AUSFÜHRUNG Auf Anfrage lieferbar
	9 WINKELGELENKE MIT GEWINDEZAPFEN DIN 71802 AUSFÜHRUNG CS 6kt.-SCHAFT
	10 WINKELGELENKE MIT NIETZAPFEN DIN 71802 AUSFÜHRUNG B AUSFÜHRUNG BS NIRO AUSFÜHRUNG Auf Anfrage lieferbar
	11 WINKELGELENKE MIT NIETZAPFEN AUSFÜHRUNG BS 6kt.-SCHAFT
	12 WINKELGELENKE MIT DICHTKAPPE DIN 71802 AUSFÜHRUNG C AUSFÜHRUNG CS NIRO AUSFÜHRUNG Auf Anfrage lieferbar
	13 AXIALGELENKE ÄHNLICH DIN 71802
	14 KUGELZAPFEN DIN 71803 FORM C MIT GEWINDEZAPFEN FORM B MIT NIETZAPFEN
	15 KUGELPFANNEN DIN 71805 FORM A FORM B
	16 KUGELPFANNEN DIN 71805 FORM B MIT 6kt.-SCHAFT FORM B MIT KUNSTSTOFF-LAGERSCHALE
	17 KUGELPFANNEN FORM B MIT VERLÄNGERTEM SCHAFT FORM B MIT VERLÄNGERTEM 6kt.-SCHAFT
	18 SCHLITZPFANNEN D08 / D10 / D13 / D16
	19 SICHERUNGSKLAMMERN FÜR SCHLITZPFANNEN SPRENGRINGE FÜR KUGELPFANNEN
	20 SICHERUNGSBÜGEL S DIN 71805 DICHTKAPPEN FÜR WINKELGELENKE

Seite	Produktprogramm
	22 GABELGELENKE MIT SPLINTBOLZEN DIN 71751
	23 GABELGELENKE MIT ES-BOLZEN
	24 GABELGELENKE MIT BEN-BOLZEN NIRO AUSFÜHRUNG
	25 GABELGELENKE MIT BEN-BOLZEN FEINGEWINDE NIRO AUSFÜHRUNG
	26 GABELKÖPFE FORM G DIN 71752
	27 GABELKÖPFE CETOP FÜR PNEUMATIKZYLINDER
	28 GABELKÖPFE DIN 71752 NIRO AUSFÜHRUNG
	29 GABELKÖPFE DIN 71752 MIT FEINGEWINDE NIRO AUSFÜHRUNG
	30 SPLINTBOLZEN DIN 1434
	31 ES-BOLZEN
	32 BEN-BOLZEN FÜR KL- + SL-SICHERUNGEN
	33 BEN-BOLZEN SICHERUNGSRINGE DIN 471 NIRO AUSFÜHRUNG
	34 KL-SICHERUNG FÜR BOLZEN UND WELLE
	35 SL-SICHERUNG FÜR BOLZEN UND WELLE
	36 KUGELSCHEIBE C DIN 6319
	37 KEGELPFANNE D DIN 6319
	38 SYSTEM-LÖSUNGEN

*Qualität durch Zertifizierung und Auditierung
sind für uns im Hause Heyd selbstverständliche Pflicht.
Nur so wird ein einheitlich hoher Qualitätsstandard aller
Lieferungen erreicht.*



Die Angaben in diesem Katalog wurden sorgfältig erstellt und auf ihre Richtigkeit hin überprüft. Für etwaige fehlerhafte oder unvollständige Angaben kann jedoch keine Haftung übernommen werden. Ersatzansprüche aus Abweichungen können nicht anerkannt werden. Abbildungen sind nicht verbindlich.

Technische bzw. konstruktive Änderungen bleiben vorbehalten.

Hinweis: Änderungen unter <http://www.heyd.de>

Alle Rechte vorbehalten Nachdruck oder Vervielfältigung, auch auszugsweise, ist nur mit unserer ausdrücklichen Genehmigung gestattet.

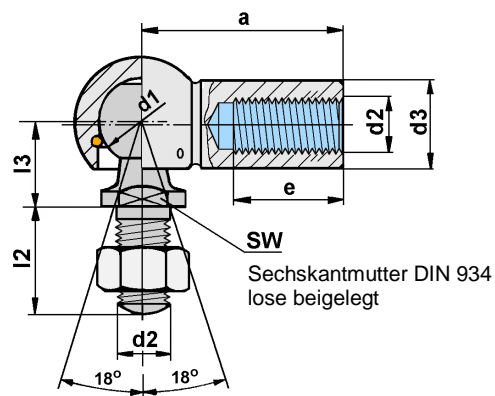
Copyright by Alfred Heyd GmbH u. Co. KG, D-74613 Öhringen

Printed in Germany 2000/06/2007JW

Winkel- und Gabelgelenke Ausgabe 2007

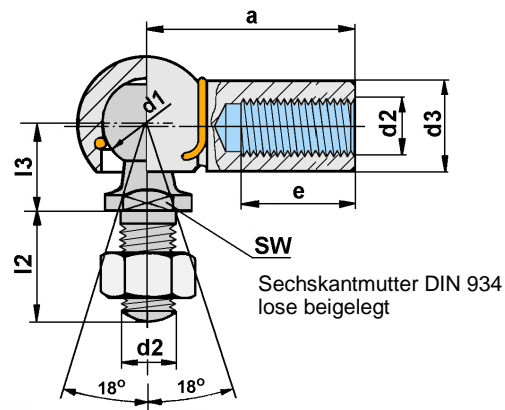


***Winkelgelenke
Axialgelenke
Kugelzapfen
Kugelpfannen
Schlitzpfannen
Sprengringe
Sicherungsbügel
Dichtkappen
Sicherungsklammern***



WINKELGELENKE MIT GEWINDEZAPFEN DIN 71802 FORM C

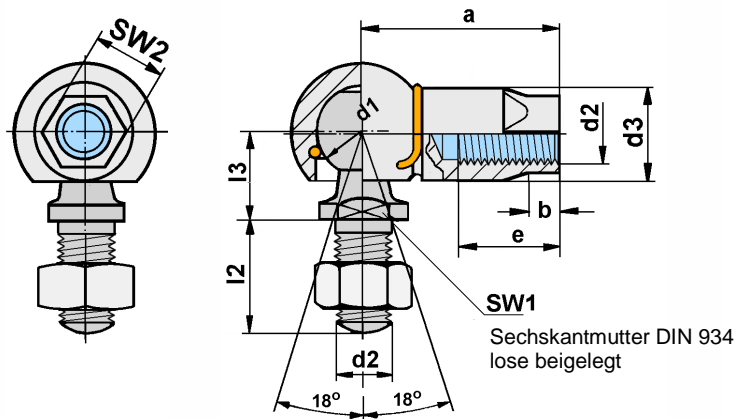
HEYD BESTELL-NR.	Abmessungen in mm GRÖÖE	d1	d2 (1)	d3	l2	l3	a (2)	e	SW	kg/Stk.
818020100 -00	C 8 - M 5	8	M 5	8	10,2	9	22	10,2	7	0,0152
818020110 -00	C 10 - M 6	10	M 6	10	12,5	11	25	11,5	8	0,0252
818020120 -00	C 13 - M 8	13	M 8	13	16,5	13	30	14,0	11	0,0531
818020130 -00	C 16 - M 10	16	M 10	16	20	16	35	15,5	13	0,1038
818020140 -00	C 16 - M 12	16	M 12	16	20	16	35	15,5	13	0,1038
818020150 -00	C 19 - M 14x1,5	19	M14x1,5	22	28	20	45	21,5	16	0,2209
818020160 -00	C 19 - M 14x2,0	19	M14x2,0	22	28	20	45	21,5	16	0,2209
818020170 -00	C 19 - M 16x2,0	19	M16x2,0	22	28	20	45	21,5	16	0,2209



WINKELGELENKE MIT GEWINDEZAPFEN DIN 71802 FORM CS

HEYD- BESTELL-NR.	Abmessungen in mm GRÖÖE	d1	d2 (1)	d3	l2	l3	a (2)	e	SW	kg/Stk.
818020200 -00	CS 8 - M 5	8	M 5	8	10,2	9	22	10,2	7	0,0152
818020210 -00	CS 10 - M 6	10	M 6	10	12,5	11	25	11,5	8	0,0252
818020220 -00	CS 13 - M 8	13	M 8	13	16,5	13	30	14,0	11	0,0531
818020230 -00	CS 16 - M 10	16	M 10	16	20	16	35	15,5	13	0,1038
818020240 -00	CS 16 - M 12	16	M 12	16	20	16	35	15,5	13	0,1038
818020250 -00	CS 19 - M 14x1,5	19	M14x1,5	22	28	20	45	21,5	16	0,2209
818020260 -00	CS 19 - M 14x2,0	19	M14x2,0	22	28	20	45	21,5	16	0,2209
818020270 -00	CS 19 - M 16x2,0	19	M16x2,0	22	28	20	45	21,5	16	0,2209

nur mit 6kt.-Schaft lieferbar.



WINKELGELENKE MIT GEWINDEZAPFEN DIN 71802 FORM CS 6kt.-SCHAFT

HEYD BESTELL-NR.	Abmessungen in mm											
	GRÖÖE	d1	d2 (1)	d3	l2	l3	a (2)	e	SW1	SW2	b	kg/Stk.
818020200-012-00	CS 8 - M 5	8	M 5	8	10,2	9	22	10,2	7	7	5	0,0152
818020210-024-00	CS 10 - M 6	10	M 6	10	12,5	11	25	11,5	8	9	7	0,0252
818020220-023-00	CS 13 - M 8	13	M 8	13	16,5	13	30	14,0	11	11	9	0,0531
818020230-018-00	CS 16 - M 10	16	M 10	16	20	16	35	15,5	13	13	9	0,1038
818020250 -00	CS 19 - M 14x1,5	19	M14x1,5	22	28	20	45	21,5	16	19	10	0,2209
818020260 -00	CS 19 - M 14x2,0	19	M14x2,0	22	28	20	45	21,5	16	19	10	0,2209

Winkelgelenke

(1) d2 mit Linksgewinde (LH) lieferbar.
Bei Bestellung, Zusatzbezeichnung **LH** angeben.

Oberflächenbehandlung:

Normalausführung -00 blank, geölt
-05 blau verzinkt
-10 gelb verzinkt

Weitere Oberflächenbehandlungen auf Anfrage.

NIRO AUSFÜHRUNG auf Anfrage

Die Größen CS 8 - CS 19 in rostfreier Ausführung Werkstoff 1.4305 lieferbar.
In Werkstoff 1.4571 auf Anfrage.

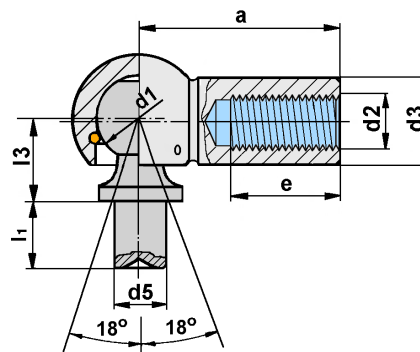
(2) Sonderausführungen, Winkelgelenke mit verlängertem Schaft.



Technische Information

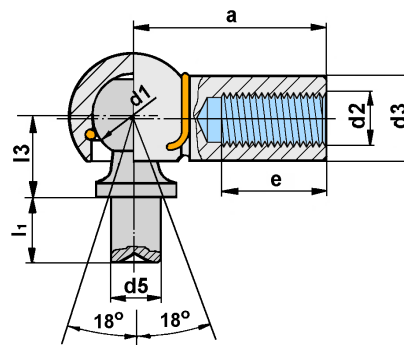
Schmierung erfolgt mit Mehrzweckfett im Temperaturbereich von - 20° bis + 80° Celsius.
Andere Schmierstoffe (Temperaturbereich) auf Anfrage.

Sicherungsbügel und Sicherungsklammer sind kein mechanischer Festanschlag.



WINKELGELENKE MIT NIETZAPFEN DIN 71802 FORM B

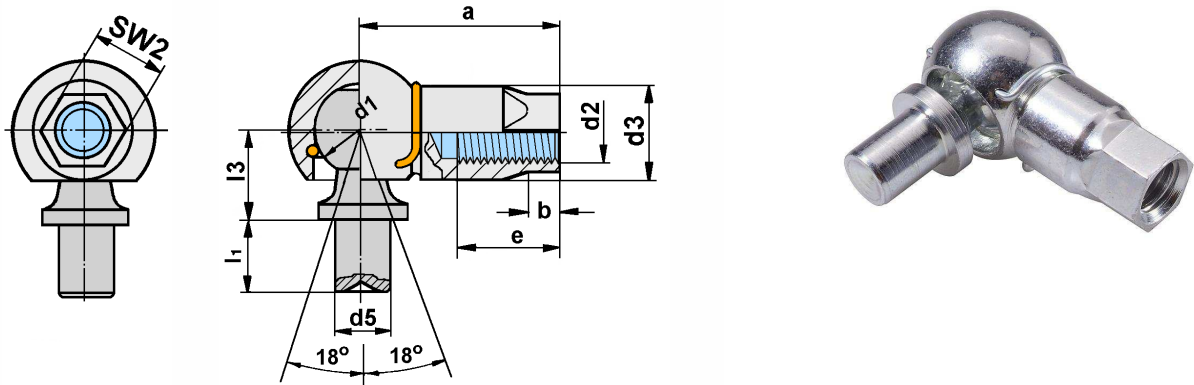
HEYD BESTELL-NR.	Abmessungen in mm									
	GRÖÙE	d1	d2 (1)	d3	d5 h11	l1	l3	a (2)	e	kg/Stk.
818020300 -00	B 8 x 4	8	M 5	8	5	4,0	9	22	10,2	0,0129
818020310 -00	B 8 x 7,5	8	M 5	8	5	7,5	9	22	10,2	0,0134
818020320 -00	B 10 x 4,5	10	M 6	10	6	4,5	11	25	11,5	0,0213
818020330 -00	B 10 x 8	10	M 6	10	6	8	11	25	11,5	0,0220
818020340 -00	B 13 x 5	13	M 8	13	8	5	13	30	14,0	0,0432
818020350 -00	B 13 x 10	13	M 8	13	8	10	13	30	14,0	0,0450
818020360 -00	B 16 x 6	16	M 10	16	10	6	16	35	15,5	0,0823
818020370 -00	B 16 x 13	16	M 10	16	10	13	16	35	15,5	0,0866
818020380 -00	B 19 x 12	19	M14x1,5	22	14	12	20	45	21,5	0,1810
818020390 -00	B 19 x 18	19	M14x1,5	22	14	18	20	45	21,5	0,1890



WINKELGELENKE MIT NIETZAPFEN DIN 71802 FORM BS

HEYD BESTELL-NR.	Abmessungen in mm									
	GRÖÙE	d1	d2 (1)	d3	d5 h11	l1	l3	a (2)	e	kg/Stk.
818020400 -00	BS 8 x 4	8	M 5	8	5	4,0	9	22	10,2	0,0129
818020410 -00	BS 8 x 7,5	8	M 5	8	5	7,5	9	22	10,2	0,0134
818020420 -00	BS 10 x 4,5	10	M 6	10	6	4,5	11	25	11,5	0,0213
818020430 -00	BS 10 x 8	10	M 6	10	6	8	11	25	11,5	0,0220
818020440 -00	BS 13 x 5	13	M 8	13	8	5	13	30	14,0	0,0432
818020450 -00	BS 13 x 10	13	M 8	13	8	10	13	30	14,0	0,0450
818020460 -00	BS 16 x 6	16	M 10	16	10	6	16	35	15,5	0,0823
818020470 -00	BS 16 x 13	16	M 10	16	10	13	16	35	15,5	0,0866
818020480 -00	BS 19 x 12	19	M14x1,5	22	14	12	20	45	21,5	0,1810
818020490 -00	BS 19 x 18	19	M14x1,5	22	14	18	20	45	21,5	0,1890

nur mit 6kt.-Schaft lieferbar.


WINKELGELENKE MIT NIETZAPFEN DIN 71802 FORM BS 6kt.-SCHAFT

HEYD BESTELL-NR.	Abmessungen in mm GRÖÖE	d1	d2 (1)	d3	d5 h11	l1	l3	a (2)	e	SW2	b	kg/Stk.
AUF ANFRAGE	BS 8 x 4	8	M 5	8	5	4,0	9	22	10,2	7	5	0,0129
AUF ANFRAGE	BS 8 x 7,5	8	M 5	8	5	7,5	9	22	10,2	7	5	0,0134
AUF ANFRAGE	BS 10 x 4,5	10	M 6	10	6	4,5	11	25	11,5	9	7	0,0213
AUF ANFRAGE	BS 10 x 8	10	M 6	10	6	8	11	25	11,5	9	7	0,0220
AUF ANFRAGE	BS 13 x 5	13	M 8	13	8	5	13	30	14,0	11	9	0,0432
AUF ANFRAGE	BS 13 x 10	13	M 8	13	8	10	13	30	14,0	11	9	0,0450
AUF ANFRAGE	BS 16 x 6	16	M 10	16	10	6	16	35	15,5	13	9	0,0823
AUF ANFRAGE	BS 16 x 13	16	M 10	16	10	13	16	35	15,5	13	9	0,0866
818020480 -00	BS 19 x 12	19	M14x1,5	22	14	12	20	45	21,5	19	10	0,1810
818020490 -00	BS 19 x 18	19	M14x1,5	22	14	18	20	45	21,5	19	10	0,1890

Winkelgelenke

(1) d2 mit Linksgewinde (LH) lieferbar.
 Bei Bestellung, Zusatzbezeichnung **LH** angeben.

Oberflächenbehandlung:

Normalausführung -00 blank, geölt
 -05 blau verzinkt
 -10 gelb verzinkt

Weitere Oberflächenbehandlungen auf Anfrage.

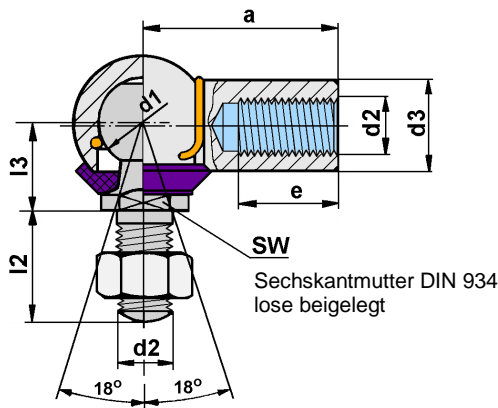
NIRO AUSFÜHRUNG auf Anfrage.

(2) Sonderausführungen, Winkelgelenke mit verlängertem Schaft.


Technische Information

Schmierung erfolgt mit Mehrzweckfett im Temperaturbereich von - 20° bis + 80° Celsius.
 Andere Schmierstoffe (Temperaturbereich) auf Anfrage.

Sicherungsbügel und Sicherungsklammer sind kein mechanischer Festanschlag.



WINKELGELENKE MIT DICHTKAPPE NACH DIN 71802 FORM CS

HEYD BESTELL-NR.	Abmessungen in mm									
	GRÖÖE	d1	d2 (1)	d3	l2	l3	a (2)	e	SW	kg/Stk.
818026205 -05	CS 8 - M 5	8	M 5	8	10,2	9	22	10,2	7	0,0152
818026215 -05	CS 10 - M 6	10	M 6	10	12,5	11	25	11,5	8	0,0252
818026225 -05	CS 13 - M 8	13	M 8	13	16,5	13	30	14,0	11	0,0531
818026235 -05	CS 16 - M 10	16	M 10	16	20	16	35	15,5	13	0,1038
818026245 -05	CS 16 - M 12	16	M 12	16	20	16	35	15,5	13	0,1038
818026255 -05	CS 19 - M 14x1,5	19	M14x1,5	22	28	20	45	21,5	16	0,2209
818026265 -05	CS 19 - M 14x2,0	19	M14x2,0	22	28	20	45	21,5	16	0,2209
818026275 -05	CS 19 - M 16x2,0	19	M16x2,0	22	28	20	45	21,5	16	0,2209

nur mit 6kt.-Schaft lieferbar

Winkelgelenke mit Dichtkappe

(1) d2 mit Linksgewinde (LH) lieferbar.
Bei Bestellung, Zusatzbezeichnung **LH** angeben.

Oberflächenbehandlung:

- 05 blau verzinkt
- 10 gelb verzinkt

Weitere Oberflächenbehandlungen auf Anfrage.

NIRO AUSFÜHRUNG auf Anfrage.

Auf Anfrage

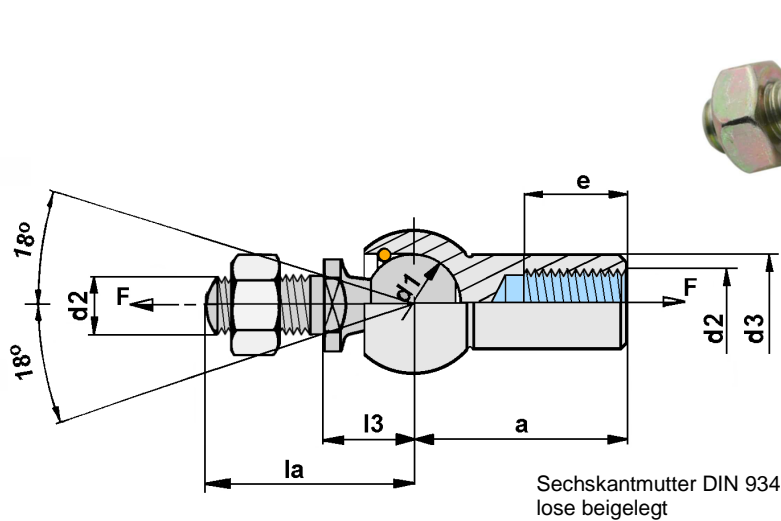
(2) Winkelgelenke mit verlängertem Schaft.

Technische Information

Die Ausführungen mit Dichtkappen stellen kein permanenten Wasserschutz dar. Sie sind gedacht als Staub- und Spritzwasserschutz. Die Dichtkappen haben sich bestens bewährt bei Verwendung auf Gelenken in stark schmutzender oder staubiger Umgebung. Sie schützen ebenfalls gut gegen Spritzwasser und Dämpfe. Verwendbar im Temperaturbereich von -30° bis +110° (kurzfristig +140°) Celsius.



Dichtkappen
siehe Seite 13



AXIALGELENKE ÄHNLICH DIN 71802 FORM C

HEYD BESTELL-NR.	Abmessungen in mm								Auszugskraft	
	GRÖÖE	d1	d2 (1)	d3	a	la	l3	e	F in N (2)	kg/Stk.
81 AXA 8 -00	8	8	M 5	8	22	19,2	9	10,2	30	0,0152
81 AXA 10 -00	10	10	M 6	10	25	23,5	11	11,5	40	0,0252
81 AXA 13 -00	13	13	M 8	13	30	29,5	13	14,0	60	0,0531
81 AXA 16 -00	16	16	M 10	16	35	36	16	15,5	80	0,1038
81 AXA 19 -00	19	19	M14x1,5	22	45	48	20	21,5	100	0,2209

Axialgelenke

(1) d2 mit Linksgewinde (LH) lieferbar.
Bei Bestellung, Zusatzbezeichnung **LH** angeben.

Oberflächenbehandlung:

Normalausführung
-00 blank, geölt
-05 blau verzinkt
-10 gelb verzinkt

Weitere Oberflächenbehandlungen auf Anfrage.

Auf Anfrage

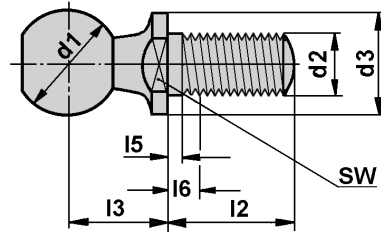
(2) Axialgelenke mit höheren Auszugskräften.
Axialgelenke mit Dichtkappe.

Technische Information

Schmierung erfolgt mit Mehrzweckfett im Temperaturbereich von - 20° bis + 80° Celsius.
Andere Schmierstoffe (Temperaturbereich) auf Anfrage.

Sicherungsbügel und Sicherungsklammer sind kein mechanischer Festanschlag.

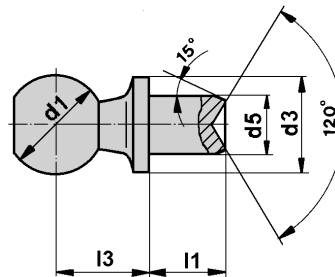




KUGELZAPFEN DIN 71803 FORM C

HEYD BESTELL-NR.	Abmessungen in mm									
	GRÖÙE	d1 h9	d2	d3	l2	l3	l5 min.	l6 max.	SW	kg/Stk.
818030500 -00	C 8 - M 5	8	M 5	8	10,2	9	1,2	4,0	7	0,0045
818030510 -00	C 10 - M 6	10	M 6	10	12,5	11	1,2	4,0	8	0,0085
818030520 -00	C 13 - M 8	13	M 8	13	16,5	13	1,5	5,3	11	0,0177
818030530 -00	C 16 - M 10	16	M 10	16	20,0	16	2,5	7,3	13	0,0351
818030540 -00	C 16 - M 12	16	M 12	16	20,0	16	2,5	7,3	13	0,0351
818030550 -00	C 19 - M 14x1,5	19	M14x1,5	19	28,0	20	5,0	10,8	16	0,0712
818030560 -00	C 19 - M 14x2,0	19	M14x2,0	19	28,0	20	5,0	10,8	16	0,0712
818030570 -00	C 19 - M 16x2,0	19	M16x2,0	19	28,0	20	5,0	10,8	16	0,0712

NIRO AUSFÜHRUNG Werkstoff 1.4305 auf Anfrage lieferbar.



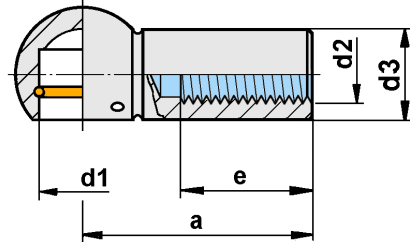
KUGELZAPFEN DIN 71803 FORM B

HEYD BESTELL-NR.	Abmessungen in mm						
	GRÖÙE	d1 h9	d3	d5 h11	l1	l3	kg/Stk.
818030600 -00	B 8 x 4	8	8	5	4,0	9	0,0039
818030610 -00	B 8 x 7,5	8	8	5	7,5	9	0,0044
818030620 -00	B 10 x 4,5	10	10	6	4,5	11	0,0071
818030630 -00	B 10 x 8	10	10	6	8	11	0,0078
818030640 -00	B 13 x 5	13	13	8	5	13	0,0142
818030650 -00	B 13 x 10	13	13	8	10	13	0,0160
818030660 -00	B 16 x 6	16	16	10	6	16	0,0235
818030670 -00	B 16 x 13	16	16	10	13	16	0,0296
818030680 -00	B 19 x 12	19	19	14	12	20	0,0562
818030690 -00	B 19 x 18	19	19	14	18	20	0,0637



Oberflächenbehandlung:

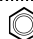
- Normalausführung -00 blank, geölt
- 05 blau verzinkt
- 10 gelb verzinkt

Weitere Oberflächenbehandlungen auf Anfrage.



KUGELPFANNEN DIN 71805 FORM B

HEYD BESTELL-NR.	Abmessungen in mm GRÖÖE	d1 H9	d2 (1)	d3	a (2)	e	kg/Stk.
818050800 -00	B 8 - M 5	8	M 5	8	22	10,2	0,0090
818050810 -00	B 10 - M 6	10	M 6	10	25	11,5	0,0142
818050820 -00	B 13 - M 8	13	M 8	13	30	14,0	0,0290
818050830 -00	B 16 - M 10	16	M 10	16	35	15,5	0,0570
818050840 -00	B 16 - M 12	16	M 12	16	35	15,5	0,0570
818050850 -00 	B 19 - M 14x1,5	19	M14x1,5	22	45	21,5	0,1250
818050860 -00 	B 19 - M 14x2,0	19	M14x2,0	22	45	21,5	0,1250
818050870 -00	B 19 - M 16x2,0	19	M16x2,0	22	45	21,5	0,1250

 nur mit 6kt.-Schaft lieferbar

Kugelpfanne

(1) d2 mit Linksgewinde (LH) lieferbar.
Bei Bestellung, Zusatzbezeichnung **LH** angeben.

Oberflächenbehandlung:

Normalausführung -00 blank, geölt
-05 blau verzinkt
-10 gelb verzinkt

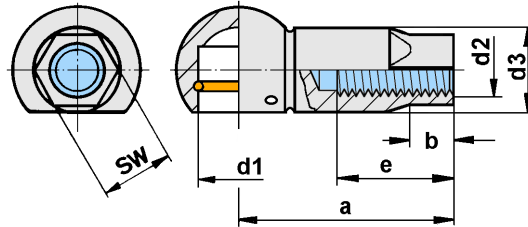
Weitere Oberflächenbehandlungen auf Anfrage.

NIRO AUSFÜHRUNG Werkstoff 1.4305 auf Anfrage lieferbar.

Auf Anfrage

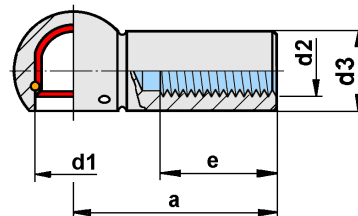
(2) Kugelpfannen, mit verlängertem Schaft.





KUGELPFANNEN DIN 71805 FORM B 6kt.-SCHAFT

HEYD BESTELL-NR.	GRÖÖE	d1	d2 (1)	d3	a (2)	e	SW	b	kg/Stk
818050800-015 -00	B 8 - M 5	8	M 5	8	22	10,2	7	5	0,0090
818050810-003 -00	B 10 - M 6	10	M 6	10	25	11,5	9	7	0,0142
818050820-036 -00	B 13 - M 8	13	M 8	13	30	14,0	11	9	0,0290
818050830-003 -00	B 16 - M 10	16	M 10	16	35	15,5	13	9	0,0570
818050850-00	B 19 - M 14x1,5	19	M14x1,5	22	45	21,5	19	10	0,1250
818050860-00	B 19 - M 14x2,0	19	M14x2,0	22	45	21,5	19	10	0,1250



KUGELPFANNEN DIN 71805 FORM B MIT KUNSTSTOFF-LAGERSCHALE

HEYD BESTELL-NR.	GRÖÖE	d1	d2 (1)	d3	a (2)	e	kg/Stk.
818050800-004 -00	B 8 - M 5	8	M 5	8	22	10,2	0,0090
818050810-015 -00	B 10 - M 6	10	M 6	10	25	11,5	0,0142
818050820-006 -00	B 13 - M 8	13	M 8	13	30	14,0	0,0290

Kugelpfannen

(1) d2 mit Linksgewinde (LH) lieferbar.
Bei Bestellung, Zusatzbezeichnung **LH** angeben.

Oberflächenbehandlung:

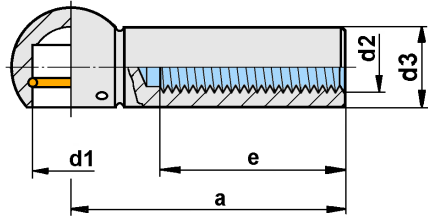
Normalausführung -00 blank, geölt
-05 blau verzinkt
-10 gelb verzinkt

Weitere Oberflächenbehandlungen auf Anfrage.



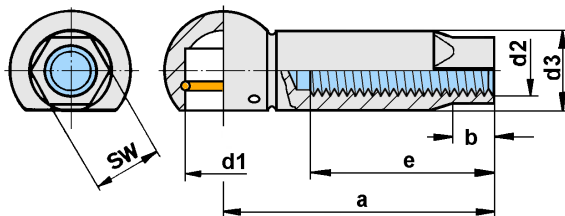
Auf Anfrage

(2) Kugelpfanne, mit verlängertem Schaft.



KUGELPFANNEN MIT VERLÄNGERTEM SCHAFT

HEYD BESTELL-NR.	Abmessungen in mm						kg/Stk.
	GRÖÖE	d1	d2 (1)	d3	a	e	
818050810-045 -00	B 10	10	M 6	10	40	27	0,0215
818050820-037 -00	B 13	13	M 8	13	45	29	0,0390
818050830-019 -00	B 16	16	M 10	16	45	26	0,0625



KUGELPFANNEN MIT VERLÄNGERTEM 6kt.-SCHAFT

HEYD BESTELL-NR.	Abmessungen in mm								kg/Stk.
	GRÖÖE	d1	d2 (1)	d3	a	e	SW	b	
818050810-042 -00	B 10	10	M 6	10	40	27	9	9	0,0200
818050820-037 -00	B 13	13	M 8	13	45	29	13	9	0,0365

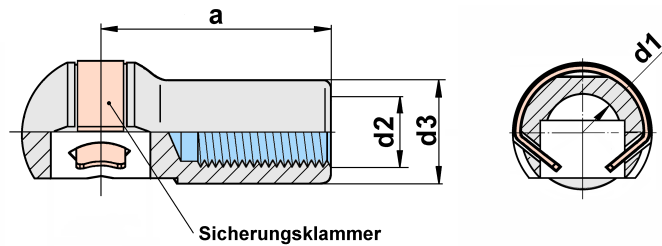
Kugelpfannen

(1) d2 mit Linksgewinde (LH) lieferbar.
Bei Bestellung, Zusatzbezeichnung **LH** angeben.

Oberflächenbehandlung:

Normalausführung -00 blank, geölt
-05 blau verzinkt
-10 gelb verzinkt

Weitere Oberflächenbehandlungen auf Anfrage.



SCHLITZPFANNEN

HED BESTELL-NR	Abmessungen in mm					
	GRÖÖE	d1	d2	d3	a	kg/Stk.
818051900 -75	D 8 - M 5	8	M5	8	22	0,0090
818051910 -75	D10 - M 6	10	M 6	10	25	0,0140
818051910-001 -75	D10 - M 6	10	M 6	10	19	0,0120
818051910-002 -75	D10 - M 8	10	M 8	10	19	0,0120
818051920 -75	D13 - M 8	13	M 8	13	30	0,0290
818051920-002 -75	D13 - M 8	13	M 8	13	22	0,0200
818051920-003 -75	D13 - M 6	13	M 6	13	22	0,0200
818051930-002 -75	D16 - M 8	16	M 8	16	23,5	0,0480
818051930 -75	D16 - M 10	16	M10	16	35	0,0570

Oberflächenbehandlung:

Normalausführung -75 Fe/Zn-Ni8/F Crom 6 frei
Die Kugelpfannen sind auch gefettet lieferbar.

Auf Anfrage

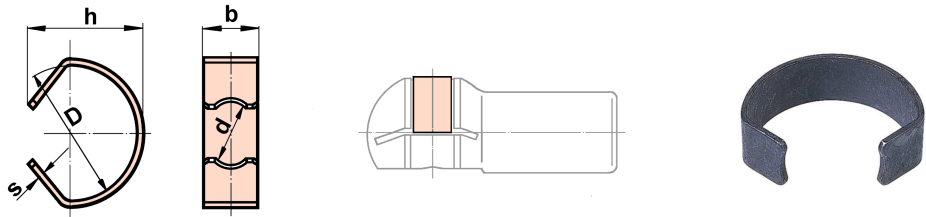
Sonderteile und von der Tabelle abweichende Konstruktionen.



Vorteile der Schlitzpfannen

Die Lieferung der Schlitzpfannen erfolgt stets mit montierter Sicherungsklammer – auf Wunsch auch befettet.
Die Gelenkmontage, Kugelpfanne mit Kugelzapfen ist ein einfacher Steckvorgang.
Dadurch ergeben sich die Vorteile einer kostengünstigen und schnellen Montage.
Ein weiterer Vorteil ist die einfache Demontage, z.B. mit einem Schraubendreher.

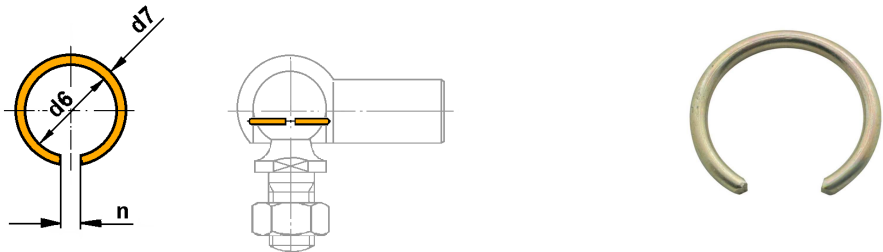
Die demontierte Sicherungsklammer darf nicht mehr verwendet werden.


SICHERUNGSKLAMMERN FÜR SCHLITZPFANNEN

HEYD BESTELL-NR.	Abmessungen in mm						kg/1000 Stk.
	GRÖßE	b	d ≈	D	h ≈	s	
818051900-001 -56	8	3,9	5,1	11,2	9,1	0,4	0,310
818051910-001 -56	10	5,4	5	14	11,5	0,5	0,728
818051920-002 -56	13	6,4	8,6	17	13,7	0,7	1,420
818051930-001 -56	16	7,8	10,2	22,4	18,1	0,8	2,620

Oberflächenbehandlung:

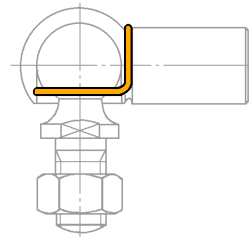
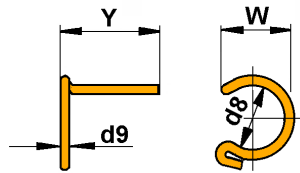
Normalausführung -56 TL-VW-233B-t630 Farbe schwarz


SPRENGRINGE R FÜR KUGELPFANNEN DIN 71805

HEYD BESTELL-NR.	Abmessungen in mm				kg/1000 Stk.
	GRÖßE	d6	d7	n ≈	
2-380-008 -00	R 8	7,2	1,0	3,9	0,140
2-380-010 -00	R 10	8,9	1,2	4,5	0,260
2-380-013 -00	R 13	11,2	1,5	4,7	0,560
2-380-016 -00	R 16	13,9	1,8	5,5	0,930
2-380-019 -00	R 19	17,0	2,0	7,5	1,390

Oberflächenbehandlung:

 Normalausführung -00 blank, geölt
 Weitere Oberflächenbehandlungen auf Anfrage.



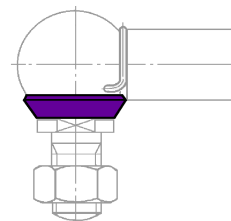
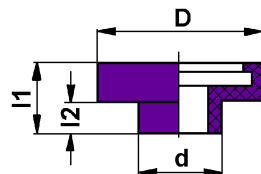
SICHERUNGSBÜGEL S DIN 71805

HEYD BESTELL-NR.	Abmessungen in mm					
	GRÖßE	d8	d9	w	y	kg/1000 Stk.
818050900 -00	S 8	7,0	1,0	6,5	12,0	0,210
818050910 -00	S 10	8,7	1,0	7,7	12,5	0,240
818050920 -00	S 13	11	1,2	9,5	15,7	0,460
818050930 -00	S 16	13	1,4	11,0	19,0	0,770
818050940 -00	S 19	20	1,5	16,5	24,0	1,100

Oberflächenbehandlung:

- Normalausführung -00 blank, geölt
- 05 blau verzinkt
- 10 gelb verzinkt

Weitere Oberflächenbehandlungen auf Anfrage.



DICHTKAPPEN FÜR WINKELGELENKE

HEYD BESTELL-NR.	Abmessungen in mm					
	GRÖßE	D	d	L1	L2	kg/1000 Stk.
2-370-100-008 -00	8	12,0	5,5	4,5	1,5	0,240
2-370-100-010 -00	10	13,5	6,5	6,5	3,5	0,368
2-370-100-013 -00	13	17,5	7,5	7,5	3,5	0,847
2-370-100-016 -00	16	22,0	8,5	8,5	4,5	1,066
2-370-100-019 -00	19	25,5	12,5	12,5	7,0	1,975

Werkstoff:

Gummi CR (Neoprene).

Technische Information

Die Dichtkappen haben sich bestens bewährt bei Verwendung auf Gelenken in stark schmutzender oder staubiger Umgebung.

Sie schützen ebenfalls gut gegen Spritzwasser und Dämpfe.

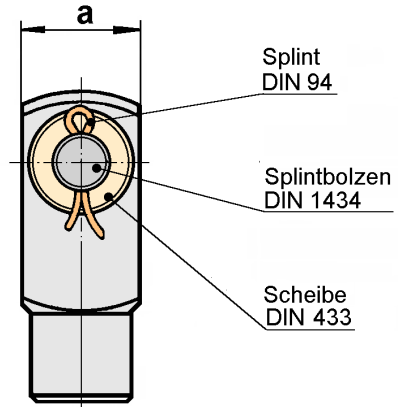
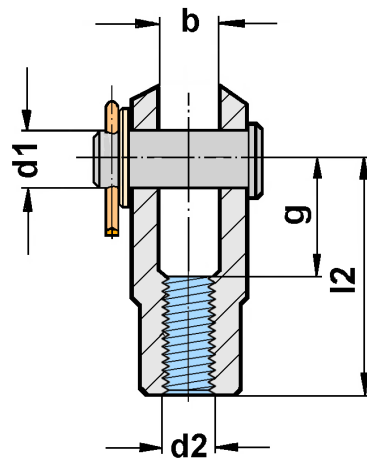
Verwendbar im Temperaturbereich von -30° bis +110° (kurzfristig +140°) Celsius

Die Dichtkappen sind nicht geeignet für einen permanenten Wasserschutz.

Sie sind gedacht als Staub- und Spritzwasserschutz.



Gabelköpfe
Gabelgelenke
Splintbolzen
BEN-Bolzen
ES-Bolzen
KL-Sicherungen
SL-Sicherungen
Kugelscheiben
Kugelpfannen



GABELGELENKE MIT SPLINTBOLZEN MONTIERT DIN 71751

HEYD BESTELL-NR.	GRÖÖE	a	b	g	l2	d2	d1 H9/h11	kg/Stk.
917512000 -00	4 x 08	8	4	8	16	M 4	4	0,0065
917512010 -00	4 x 16	8	4	16	24	M 4	4	0,0085
917512020 -00	5 x 10	10	5	10	20	M 5	5	0,0118
917512030 -00	5 x 20	10	5	20	30	M 5	5	0,0154
917512040 -00	6 x 12	12	6	12	24	M 6	6	0,0195
917512050 -00	6 x 24	12	6	24	36	M 6	6	0,0253
917512060 -00	8 x 16	16	8	16	32	M 8	8	0,0471
917512070 -00	8 x 32	16	8	32	48	M 8	8	0,0625
917512080 -00	10 x 20	20	10	20	40	M 10	10	0,0924
917512090 -00	10 x 40	20	10	40	60	M 10	10	0,1225
917512100 -00	12 x 24	24	12	24	48	M 12	12	0,1530
917512110 -00	12 x 48	24	12	48	72	M 12	12	0,2041
917512120 -00	14 x 28	27	14	28	56	M 14	14	0,2250
917512130 -00	14 x 56	27	14	56	85	M 14	14	0,3070
917512140 -00	16 x 32	32	16	32	64	M 16	16	0,3460
917512150 -00	16 x 64	32	16	64	96	M 16	16	0,4720
917512160 -00	18 x 36	36	18	36	72	M18x2,5	18	0,4500
917512170 -00	20 x 40	40	20	40	80	M20x2,5	20	0,6800
917512180 -00	25 x 50	50	25	50	100	M24x3,0	25	1,4100
917512190 -00	28 x 56	55	28	56	112	M27x3,0	28	1,9200
917512200 -00	30 x 60	60	30	60	120	M30x3,5	30	2,4500
917512210 -00	36 x 72	70	35	72	144	M36x4,0	35	3,8000
917512220 -00	42 x 84	85	42	84	168	M42x4,5	42	7,4500

Oberflächenbehandlung:

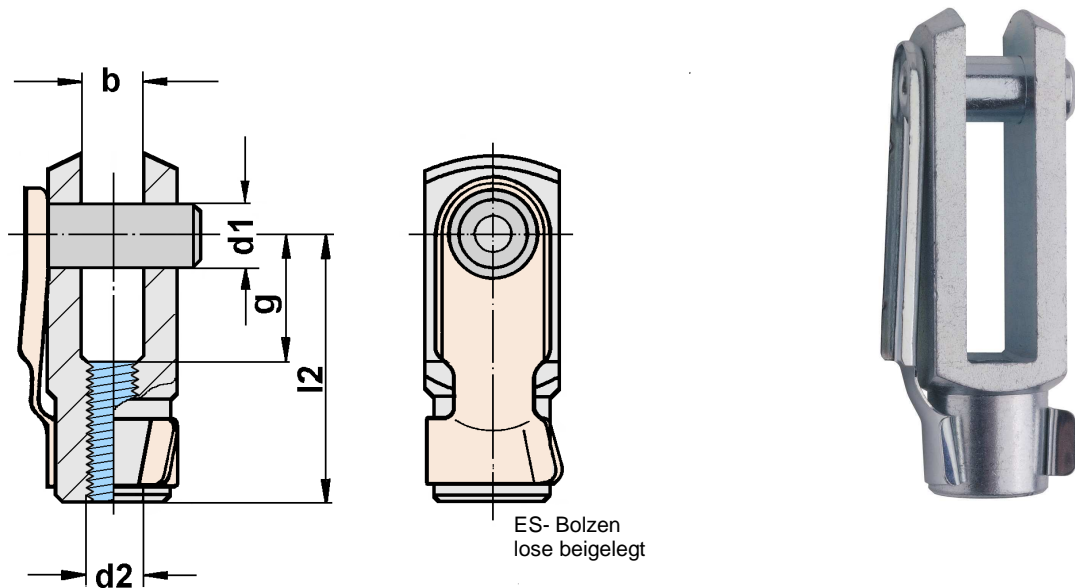
- Normalausführung -00 blank, geölt
- 05 blau verzinkt
- 10 gelb verzinkt

Weitere Oberflächenbehandlungen auf Anfrage.

Werkstoff: Automatenstahl



Splintbolzen komplett
siehe Seite 23


GABELGELENKE MIT ES-BOLZEN

HEYD BESTELL-NR.	Abmessungen in mm						d1 H9/h11	kg/Stk.	ES- BOLZEN GRÖßE
	GRÖßE	a	b	g	l2	d2			
917512000B -00	4 x 08	8	4	8	16	M 4	4	0,0065	4 x 8
917512020B -00	5 x 10	10	5	10	20	M 5	5	0,0118	5 x 10
917512030B -00	5 x 20	10	5	20	30	M 5	5	0,0154	5 x 20
917512040B -00	6 x 12	12	6	12	24	M 6	6	0,0195	6 x 12
917512050B -00	6 x 24	12	6	24	36	M 6	6	0,0253	6 x 24
917512060B -00	8 x 16	16	8	16	32	M 8	8	0,0471	8 x 16
917512070B -00	8 x 32	16	8	32	48	M 8	8	0,0625	8 x 32
917512080B -00	10 x 20	20	10	20	40	M 10	10	0,0924	10 x 20
917512090B -00	10 x 40	20	10	40	60	M 10	10	0,1225	10 x 40
917512100B -00	12 x 24	24	12	24	48	M 12	12	0,1530	12 x 24
917512110B -00	12 x 48	24	12	48	72	M 12	12	0,2041	12 x 48
917512120B -00	14 x 28	27	14	28	56	M 14	14	0,2250	14 x 28
917512130B -00	14 x 56	27	14	56	85	M 14	14	0,3070	14 x 56
917512140B -00	16 x 32	32	16	32	64	M 16	16	0,3460	16 x 32
917512150B -00	16 x 64	32	16	64	96	M 16	16	0,4720	16 x 64
917512170B -00	20 x 40	40	20	40	80	M20	20	0,6800	20 x 40

Oberflächenbehandlung:

Normalausführung -00 blank, geölt
 -05 blau verzinkt
 -10 gelb verzinkt

Weitere Oberflächenbehandlungen auf Anfrage.

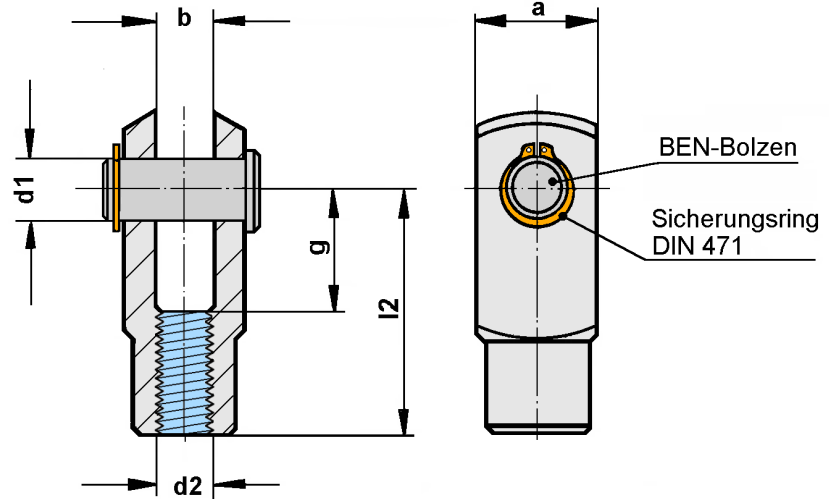
Werkstoff: GABELKOPF = Automatenstahl

Werkstoff: ES FEDER = Federstahl gehärtet und angelassen

Werkstoff: ES BOLZEN = Automatenstahl



ES-Bolzen
siehe Seite 24



GABELGELENKE MIT BEN-BOLZEN UND SICHERUNGSRING MONTIERT

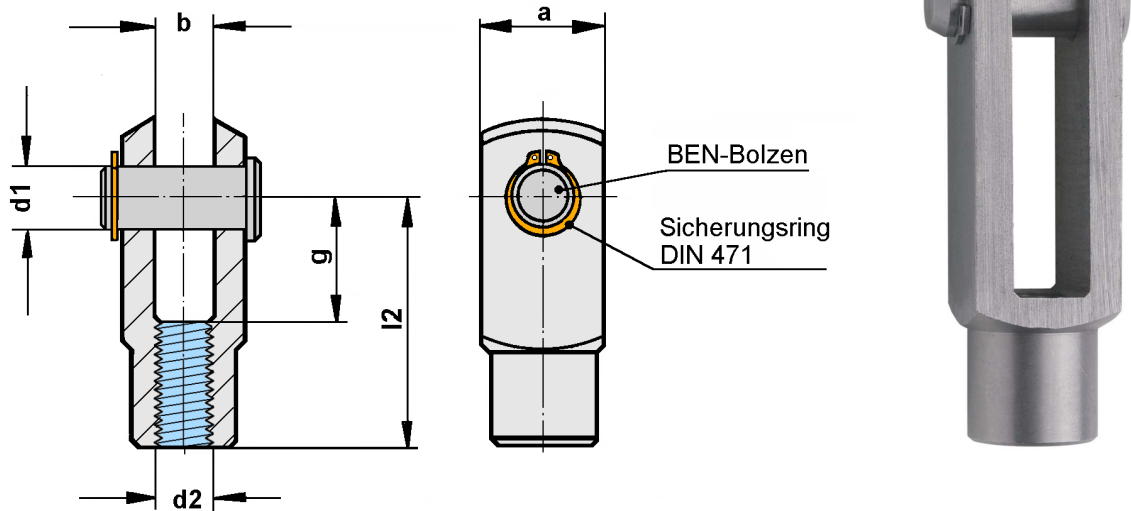
NIRO AUSFÜHRUNG HEYD BESTELL-NR.	GRÖÖE	Abmessungen in mm						
		a	b	g	l2	d2	d1 H9/h11	kg/Stk
91751N 2000	4 x 08	8	4	8	16	M 4	4	0,006
91751N 2010	4 x 16	8	4	16	24	M 4	4	0,008
91751N 2020	5 x 10	10	5	10	20	M 5	5	0,011
91751N 2030	5 x 20	10	5	20	30	M 5	5	0,015
91751N 2040	6 x 12	12	6	12	24	M 6	6	0,018
91751N 2050	6 x 24	12	6	24	36	M 6	6	0,025
91751N 2060	8 x 16	16	8	16	32	M 8	8	0,046
91751N 2070	8 x 32	16	8	32	48	M 8	8	0,062
91751N 2080	10 x 20	20	10	20	40	M 10	10	0,091
91751N 2090	10 x 40	20	10	40	60	M 10	10	0,120
91751N 2100	12 x 24	24	12	24	48	M 12	12	0,150
91751N 2110	12 x 48	24	12	48	72	M 12	12	0,201
91751N 2120	14 x 28	27	14	28	56	M 14	14	0,218
91751N 2130	14 x 56	27	14	56	85	M 14	14	0,297
91751N 2140	16 x 32	32	16	32	64	M 16	16	0,338
91751N 2150	16 x 64	32	16	64	96	M 16	16	0,462
91751N 2170	20 x 40	40	20	40	80	M 20	20	0,680

Werkstoff:
nichtrostender Werkstoff 1.4305.

in Werkstoff: 1.4571 auf Anfrage.



Ben-Bolzen
und Sicherungsring
siehe Seite 26



**GABELGELENKE MIT FEINGEWINDE
MIT BEN-BOLZEN UND SICHERUNGSRING MONTIERT**

NIRO AUSFÜHRUNG		Abmessungen in mm						
HEYD BESTELL-NR.	GRÖÖE	a	b	g	l2	d2	d1 H9/h11	kg/Stk
91751N 2080 -03	10 x 20 Fg	20	10	20	40	M10x1,25	10	0,081
91751N 2090 -01	10 x 40 Fg	20	10	40	60	M10x1,25	10	0,120
91751N 2100 -01	12 x 24 Fg	24	12	24	48	M12x1,25	12	0,150
91751N 2110 -01	12 x 48 Fg	24	12	48	72	M12x1,25	12	0,201
91751N 2120 -02	14 x 28 Fg	27	14	28	56	M14x1,5	14	0,218
91751N 2130 -02	14 x 56 Fg	27	14	56	85	M14x1,5	14	0,297
91751N 2140 -01	16 x 32 Fg	32	16	32	64	M16x1,5	16	0,338
91751N 2150 -01	16 x 64 Fg	32	16	64	96	M16x1,5	16	0,462
91751N 2170 -09	20 x 40 Fg	40	20	40	80	M20x1,5	20	0,680

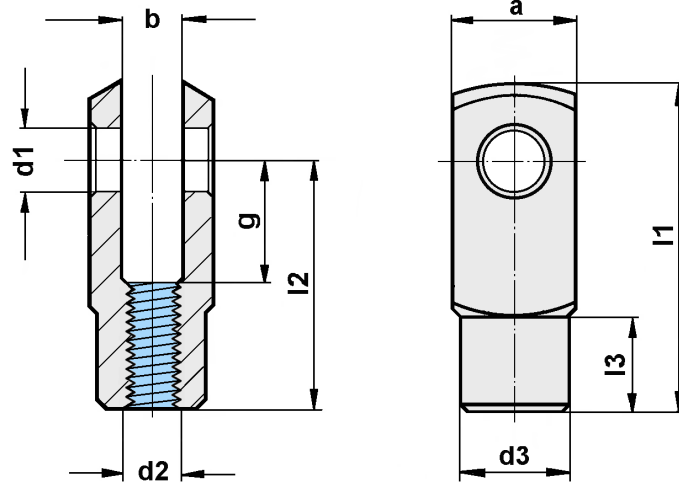
Kurzzeichen: Fg = Feingewinde

Werkstoff:
nichtrostender Werkstoff 1.4305.

in Werkstoff: 1.4571 auf Anfrage.



Ben-Bolzen
und Sicherungsring
siehe Seite 26



GABELKÖPFE DIN 71752 FORM G

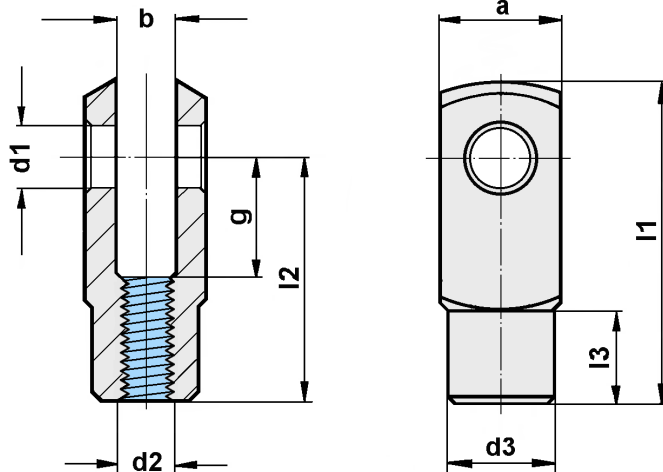
HEYD BESTELL-NR.	Abmessungen in mm										
	GRÖÖE	a	b	g	l2	d2	d1 H9	d3	l1	l3	kg/Stk
917523000 -00	4 x 08	8	4	8	16	M 4	4	8	21	6	0,005
917523010 -00	4 x 16	8	4	16	24	M 4	4	8	29	6	0,007
917523020 -00	5 x 10	10	5	10	20	M 5	5	9	26	7,5	0,009
917523030 -00	5 x 20	10	5	20	30	M 5	5	9	36	7,5	0,012
917523040 -00	6 x 12	12	6	12	24	M 6	6	10	31	9	0,015
917523050 -00	6 x 24	12	6	24	36	M 6	6	10	43	9	0,020
917523060 -00	8 x 16	16	8	16	32	M 8	8	14	42	12	0,036
917523070 -00	8 x 32	16	8	32	48	M 8	8	14	58	12	0,052
917523080 -00	10 x 20	20	10	20	40	M 10	10	18	52	15	0,072
917523090 -00	10 x 40	20	10	40	60	M 10	10	18	72	15	0,102
917523100 -00	12 x 24	24	12	24	48	M 12	12	20	62	18	0,115
917523110 -00	12 x 48	24	12	48	72	M 12	12	20	86	18	0,167
917523120 -00	14 x 28	27	14	28	56	M 14	14	24	72	22,5	0,171
917523130 -00	14 x 56	27	14	56	85	M 14	14	24	101	22,5	0,250
917523140 -00	16 x 32	32	16	32	64	M 16	16	26	83	24	0,268
917523150 -00	16 x 64	32	16	64	96	M 16	16	26	115	24	0,392
917523160 -00	18 x 36	36	18	36	72	M18x2,5	18	30	94	27	0,360
917523170 -00	20 x 40	40	20	40	80	M20x2,5	20	34	105	30	0,520
917523180 -00	25 x 50	50	25	50	100	M24x3,0	25	42	132	36	1,080
917523190 -00	28 x 56	55	28	56	112	M27x3,0	28	48	148	40	1,500
917523210 -00	30 x 60	60	30	60	120	M30x3,5	30	52	160	42	1,940
917523230 -00	36 x 72	70	35	72	144	M36x4,0	35	60	188	54	2,950
917523250 -00	42 x 84	85	42	84	168	M42x4,5	42	70	232	63,5	6,100

Oberflächenbehandlung:

- Normalausführung -00 blank, geölt
- 05 blau verzinkt
- 10 gelb verzinkt

Weitere Oberflächenbehandlungen auf Anfrage

Werkstoff: Automatenstahl



GABELKÖPFE CETOP FÜR PNEUMATIKZYLINDER

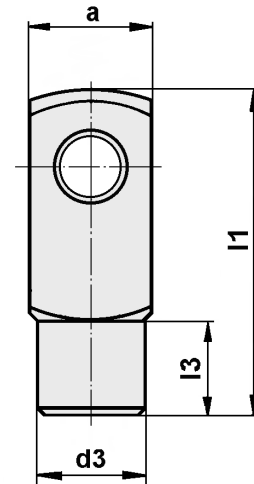
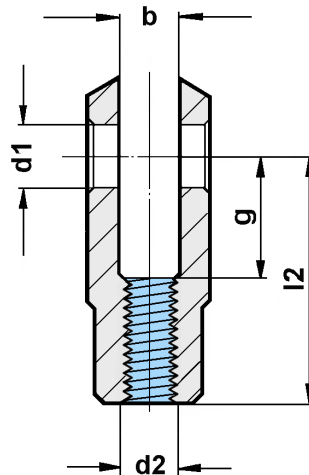
HEYD BESTELL-NR.	Abmessungen in mm GRÖÖE	a	b	g	l2	d2	d1 H9	d3	l1	l3	kg/Stk
917523000 -00	4 x 08	8	4	8	16	M 4	4	8	21	6	0,005
917523040 -00	6 x 12	12	6	12	24	M 6	6	10	31	9	0,015
917523060 -00	8 x 16	16	8	16	32	M 8	8	14	42	12	0,036
917523080-017 -00	10 x 20	20	10	20	40	M10x1,25	10	18	52	15	0,072
917523090-007 -00	10 x 40	20	10	40	60	M10x1,25	10	18	72	15	0,102
917523100-007 -00	12 x 24	24	12	24	48	M12x1,25	12	20	62	18	0,115
917523110-003 -00	12 x 48	24	12	48	72	M12x1,25	12	20	86	18	0,167
917523120-019 -00	14 x 28	27	14	28	56	M14x1,5	14	24	72	22,5	0,171
917523130-003 -00	14 x 56	27	14	56	85	M14x1,5	14	24	101	22,5	0,250
917523140-005 -00	16 x 32	32	16	32	64	M16x1,5	16	26	83	24	0,268
917523150-003 -00	16 x 64	32	16	64	96	M16x1,5	16	26	115	24	0,392
917523170-001 -00	20 x 40	40	20	40	80	M20x1,5	20	34	105	30	0,520
917523180-003 -00	25 x 50	50	25	50	100	M24x2,0	25	42	132	36	1,080
917523200-00	30 x 54	55	30	54	110	M27x2,0	30	48	148	40	1,500
917523220-001 -00	35 x 72	70	35	72	144	M36x2,0	35	60	188	54	2,950
917523240-00	40 x 84	85	40	84	168	M42x2,0	40	70	232	63,5	6,100

Oberflächenbehandlung:

Normalausführung -00 blank, geölt
 -05 blau verzinkt
 -10 gelb verzinkt

Weitere Oberflächenbehandlungen auf Anfrage.

Werkstoff: Automatenstahl

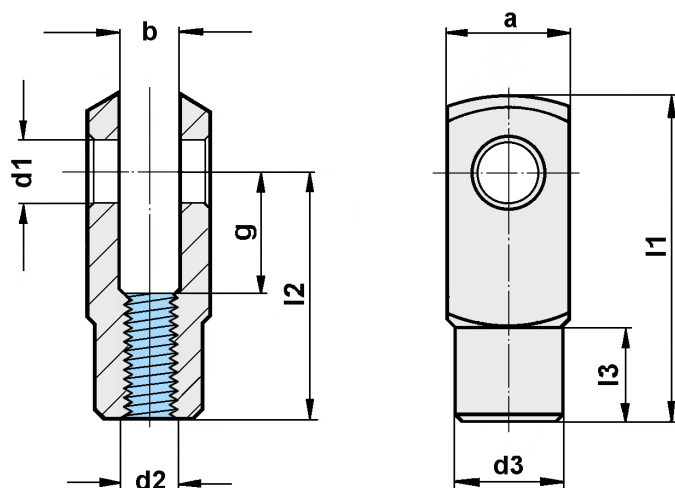


GABELKÖPFE DIN 71752

NIRO AUSFÜHRUNG HEYD BESTELL-NR.	GRÖÖE	Abmessungen in mm									kg/Stk
		a	b	g	l2	d2	d1 H9	d3	l1	l3	
91752N 3000	4 x 08	8	4	8	16	M 4	4	8	21	6	0,005
91752N 3010	4 x 16	8	4	16	24	M 4	4	8	29	6	0,007
91752N 3020	5 x 10	10	5	10	20	M 5	5	9	26	7,5	0,009
91752N 3030	5 x 20	10	5	20	30	M 5	5	9	36	7,5	0,012
91752N 3040	6 x 12	12	6	12	24	M 6	6	10	31	9	0,015
91752N 3050	6 x 24	12	6	24	36	M 6	6	10	43	9	0,020
91752N 3060	8 x 16	16	8	16	32	M 8	8	14	42	12	0,036
91752N 3070	8 x 32	16	8	32	48	M 8	8	14	58	12	0,052
91752N 3080	10 x 20	20	10	20	40	M 10	10	18	52	15	0,072
91752N 3090	10 x 40	20	10	40	60	M 10	10	18	72	15	0,102
91752N 3100	12 x 24	24	12	24	48	M 12	12	20	62	18	0,115
91752N 3110	12 x 48	24	12	48	72	M 12	12	20	86	18	0,167
91752N 3120	14 x 28	27	14	28	56	M 14	14	24	72	22,5	0,171
91752N 3130	14 x 56	27	14	56	85	M 14	14	24	101	22,5	0,250
91752N 3140	16 x 32	32	16	32	64	M 16	16	26	83	24	0,268
91752N 3150	16 x 64	32	16	64	96	M 16	16	26	115	24	0,392
91752N 3170	20 x 40	40	20	40	80	M 20	20	34	105	30	0,520

Werkstoff:
nichtrostender Werkstoff 1.4305.

in Werkstoff: 1.4571 auf Anfrage.



GABELKÖPFE DIN 71752 MIT FEINGEWINDE

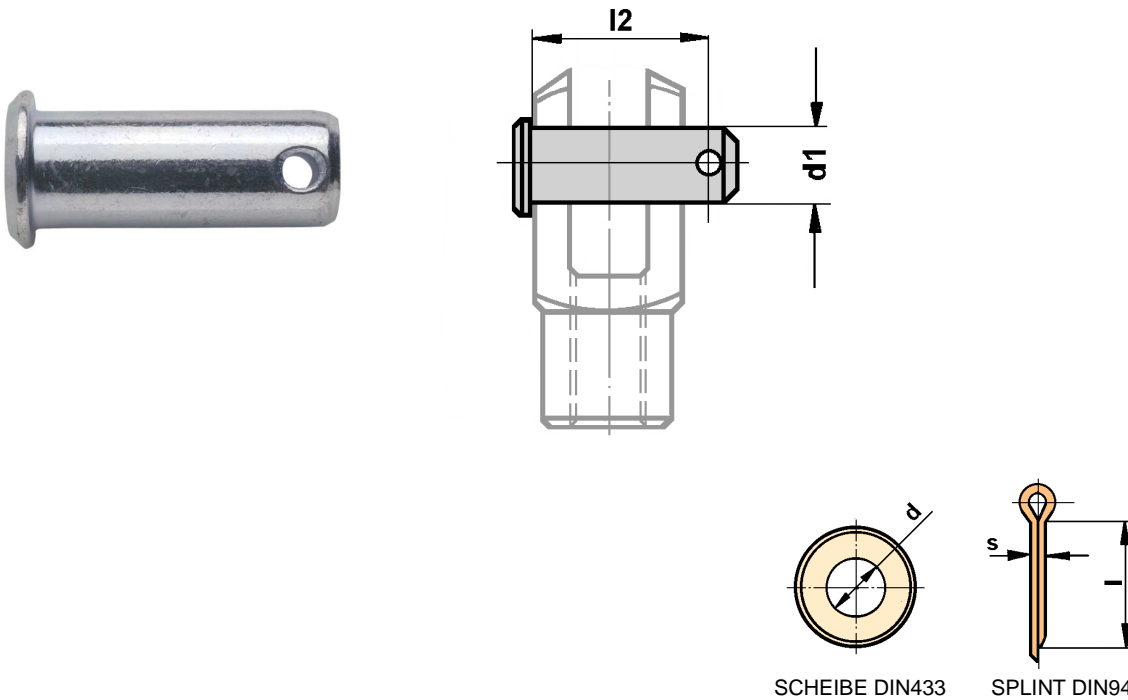
NIRO AUSFÜHRUNG HEYD BESTELL-NR.	GRÖÖE	Abmessungen in mm									
		a	b	g	l2	d2	d1 H9	d3	l1	l3	kg/Stk
91752N 3080 -17	10 x 20 Fg	20	10	20	40	M10x1,25	10	18	52	15	0,072
91752N 3100 -07	12 x 24 Fg	24	12	24	48	M12x1,25	12	20	62	18	0,115
91752N 3120 -19	14 x 28 Fg	27	14	28	56	M14x1,5	14	24	72	22,5	0,171
91752N 3140 -05	16 x 32 Fg	32	16	32	64	M16x1,5	16	26	83	24	0,268
91752N 3170 -01	20 x 40 Fg	40	20	40	80	M20x1,5	20	34	105	30	0,520

Kurzzeichen: Fg = Feingewinde

Werkstoff:

nichtrostender Werkstoff 1.4305.

in Werkstoff: 1.4571 auf Anfrage.



SPLINTBOLZEN DIN 1434

HEYD BESTELL-NR	Abmessungen in mm				Bei Bestellungen KOMPLETT (k) werden diese Teile mitgeliefert	
	GRÖÖE	d1 h11	l2 ±1	kg/Stk	Scheibe DIN433 d	Splint DIN94 S x l
9114344000 -00	4 h11 x 12 x 10,0	4	10,0	0,0014	4,3	1,0 x 10
9114344010 -00	5 h11 x 16 x 12,3	5	12,3	0,0024	5,3	1,6 x 10
9114344020 -00	6 h11 x 18 x 15,3	6	15,3	0,0044	6,4	1,6 x 10
9114344030 -00	8 h11 x 25 x 19,7	8	19,7	0,0094	8,4	2,0 x 16
9114344040 -00	10 h11 x 28 x 24,5	10	24,5	0,0178	10,5	3,2 x 20
9114344050 -00	12 h11 x 35 x 29,5	12	29,5	0,0336	13	4,0 x 25
9114344060 -00	14 h11 x 40 x 32,5	14	32,5	0,0507	15	4,0 x 25
9114344070 -00	16 h11 x 45 x 38,2	16	38,2	0,0747	17	4,0 x 25
9114344090 -00	20 h11 x 54 x 47,0	20	47,0	0,0130	21	4,0 x 25
9114344100 -00	25 h11 x 67 x 59,0	25	59,0	0,0270	25	6,3 x 45
9114344110 -00	28 h11 x 72 x 63,2	28	63,2	0,0350	28	6,3 x 45
9114344120 -00	30 h11 x 75 x 68,2	30	68,2	0,0440	30	6,3 x 63
9114344130 -00	36 h11 x 87 x 76,5	35	76,5	0,0750	36	8,0 x 63
9114344140 -00	42 h11 x 104 x 90,0	42	90,0	0,1200	-	8,0 x 63

Oberflächenbehandlung:

- Normalausführung -00 blank, geölt
- 05 blau verzinkt
- 10 gelb verzinkt

Weitere Oberflächenbehandlungen auf Anfrage.

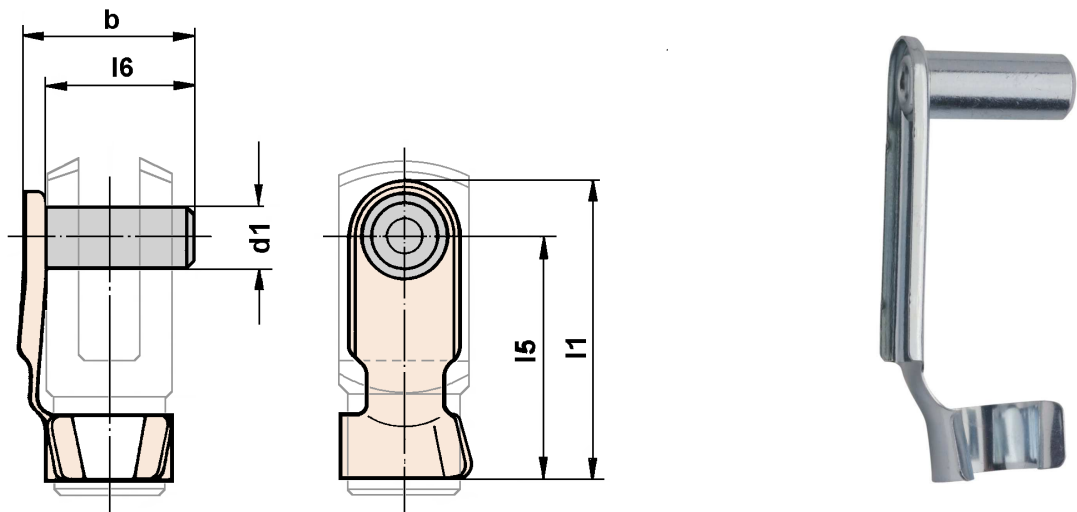
Werkstoff: Automatenstahl

Bemerkung:

Bei Bestellungen Splintbolzen komplett (k) werden zusätzlich die Scheibe DIN433 und der Splint DIN94 mitgeliefert.

Bestellbeispiel: **9114344000 K-00**




ES-BOLZEN ES-NORM 01

HEYD BESTELL-NR	Abmessungen in mm						kg/Stk.
	GRÖÖE	b	d1 h11	l1 ≈	l5 ≈	l6	
910015000 -00	4 x 08	11,0	4	18,5	15	9	0,0016
910015010 -00	5 x 10	13,5	5	23	19	12	0,0027
910015020 -00	5 x 20	13,5	5	33	29	12	0,0029
910015030 -00	6 x 12	16,0	6	28	23	14	0,0046
910015040 -00	6 x 24	16,0	6	40	35	14	0,0050
910015050 -00	8 x 16	21,5	8	37	31	19	0,0104
910015060 -00	8 x 32	21,5	8	52	47	19	0,0115
910015070 -00	10 x 20	26	10	45	39	23	0,0190
910015080 -00	10 x 40	26	10	65	59	23	0,0210
910015090 -00	12 x 24	31	12	53	47	28	0,0340
910015100 -00	12 x 48	31	12	78	69	28	0,0345
910015110 -00	14 x 28	34	14	62	52	31	0,0450
910015120 -00	14 x 56	34	14	91	82	31	0,0500
910015130 -00	16 x 32	39	16	73	62	36	0,0700
910015140 -00	16 x 64	39	16	103	92	36	0,0715
910015150 -00	20 x 40	50	20	88	76	45	0,1320

Oberflächenbehandlung:

Normalausführung -00 blank, geölt
 -05 blau verzinkt
 -10 gelb verzinkt

Weitere Oberflächenbehandlungen auf Anfrage

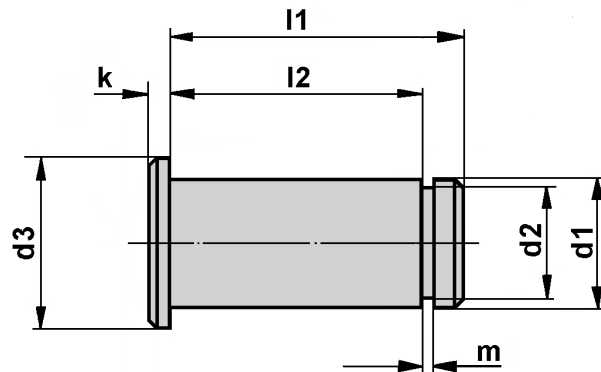
Werkstoff: FEDER = Federstahl gehärtet und angelassen.

Werkstoff: BOLZEN = Automatenstahl

Technische Information

Bei höhervergüteten Bauteilen (z.B. Es-Bolzen, KL- und SL-Sicherungen) ab 1.500 Nmm² Zugfestigkeit ist von einer galvanischen Behandlung abzuraten (Sprödbruch).

Wird dennoch eine Oberflächenbehandlung erwünscht (auf schriftlichem Verlangen) erfolgt diese unter Ausschluss jeglicher Gewährleistung.



BEN-BOLZEN FÜR KL- UND SL- SICHERUNGEN

HEYD BESTELL-NR	BEN BEZEICHNUNG	Nenn- maß d1 h11	Kopf Ø d3 h14	LÄNGE		Abmessungen in mm				kg/100 Stk	Passende Sicherung	
				l1	l2	K ≈	d2 h11	m	z		KL	SL
910076300 -05	BEN 4 x 10 x 8	4	6	10,0	8	1,5	3,2	0,64	0,5	0,116	4	4
910076310 -05	BEN 5 x 12,5 x 10	5	8	12,5	10	1,5	4	0,74	0,5	0,220	5	5
910076320 -05	BEN 6 x 15 x 12	6	9	15,0	12	2,5	5	0,74	0,75	0,400	6	6
910076330 -05	BEN 8 x 19,5 x 16	8	12	19,5	16	2,0	6	0,94	1,0	0,880	8	8

Nachfolgende BEN-BOLZEN nur in gehärteter und blau verzinkter Ausführung lieferbar

HEYD BESTELL-NR	BEZEICHNUNG	d1 h11	d3 h14	l1	l2	K ≈	d2 h11	m	z	kg/100 Stk	KL	SL
910076340-001 -05	BEN 10 x 24,5 x 20	10	14	24,5	20	3,5	8	1,05	1,0	1,700	10	10
910076350-001 -05	BEN 12 x 29 x 24	12	17	29,0	24	3,0	9	1,15	1,25	2,800	12	12
910076370-001 -05	BEN 16 x 38 x 32	16	20	38,0	32	3,5	12	1,35	1,5	6,260	16	16
910076390-001 -05	BEN 20 x 46 x 40,5	20	26	46,0	40,5	4,0	17,5	1,80	1,5	12,580	24	

Oberflächenbehandlung:

- 00 blank, geölt
- Normalausführung -05 blau verzinkt
- 10 gelb verzinkt

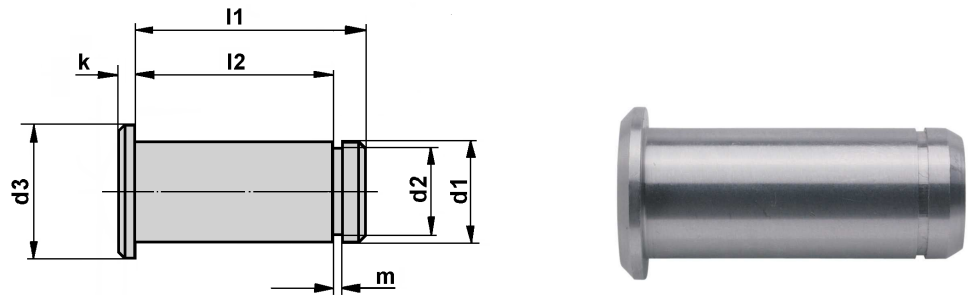
Weitere Oberflächenbehandlungen auf Anfrage.

Werkstoff: Automatenstahl

Freimaßtoleranzen: nach DIN7168 mittel.

Auf Anfrage:

Sonder-Ausführungen: hinsichtlich Längen, Toleranzen u. Werkstoff ab 1000 Stück Bestellmenge.



BEN-BOLZEN FÜR SICHERUNGSRINGE DIN 471

NIRO AUSFÜHRUNG HEYD BESTELL-NR	Nennmaß		LÄNGE		Abmessungen in mm			
	d1 h11	Kopf Ø d3 h14	l1	l2	K ~	d2 h11	m	kg/100 Stk.
91N 4x8	4	6	10,0	8	1,0	3,8	0,50	0,116
91N 5x10	5	8	12,3	10	1,5	4,8	0,70	0,220
91N 6x12	6	9	15,0	12	1,5	5,7	0,80	0,400
91N 8x16	8	12	19,5	16	2,0	7,6	0,90	0,880
91N 10x20	10	14	24,5	20	2,0	9,6	1,10	1,700
91N 12x24	12	17	29,0	24	3,0	11,5	1,10	2,800
91N 14x27	14	19	32,5	27	3,0	13,4	1,10	4,200
91N 16x32	16	21	38,0	32	3,0	15,2	1,10	6,260
91N 20x40	20	26	46,0	40,5	4,0	19,0	1,30	12,580

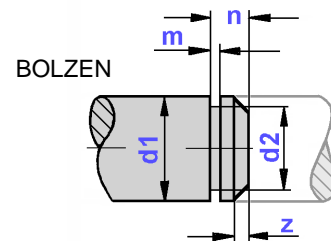
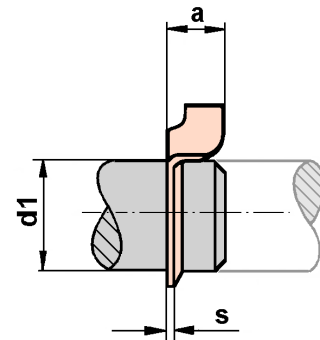
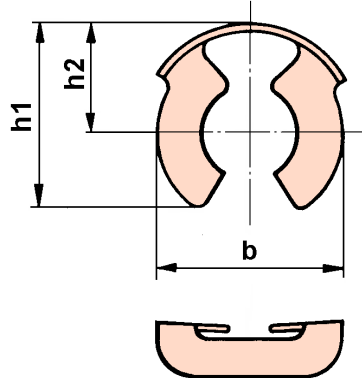
Werkstoff: nichtrostender Werkstoff 1.4305



SICHERUNGSRINGE DIN 471

NIRO AUSFÜHRUNG HEYD BESTELL-Nr	Abmessungen in mm			
	Größe	d4	s	kg/1000 Stk.
2-411-004	4	3,7	0,4	0,022
2-411-005	5	4,7	0,6	0,066
2-411-006	6	5,6	0,7	0,084
2-411-008	8	7,4	0,8	0,158
2-411-010	10	9,3	1,0	0,340
2-411-012	12	11,0	1,0	0,500
2-411-014	14	12,9	1,0	0,640
2-411-016	16	14,7	1,0	0,700
2-411-020	20	18,5	1,2	1,300

Werkstoff: nichtrostender Werkstoff 1.4305



KL-SICHERUNGEN FÜR BOLZEN UND WELLE

Abmessungen in mm

HEYD BESTELL-NR	GRÖßE	Nenn- maß d1	SICHERUNG					s	max. zul. axiale Belastung ca. N (2) statisch	ca. kg/100 Stück	BOLZEN				
			b ≈	h1 ≈	h2 ≈	a ≈	d1 h11				d2 h11	m (1)	n (1)(3)	z	
910096000 -05	KL 4	4	6,8	7,0	4,3	2,6	0,4	1500	0,011	4	3,2	0,64	2,0	0,5	
910096010 -05	KL 5	5	7,7	8,4	5,2	2,8	0,5	3000	0,022	5	4	0,74	2,5	0,5	
910096020 -05	KL 6	6	10,6	11,2	6,8	3,5	0,5	4850	0,033	6	5	0,74	3,0	0,75	
910096030 -05	KL 8	8	11,5	11,8	7,2	4,0	0,5	5500	0,042	8	6	0,94	3,5	1,0	
910096040 -05	KL 10	10	16,0	15,7	9,5	5,0	0,6	9500	0,086	10	8	1,05	4,5	1,0	
910096050 -05	KL 12	12	17,0	17,5	10,5	6,0	0,6	10700	0,111	12	9	1,15	5,0	1,25	
910096060 -05	KL 14	14	20,0	20,0	11,5	6,7	0,7	12700	0,156	14	10	1,25	5,5	1,5	
910096070 -05	KL 16	16	22,6	23,5	13,8	7,0	0,8	14000	0,232	16	12	1,35	6,0	1,5	
910096080 -05	KL 24(4)	24	35,0	34,0	20,0	9,0	1,0		0,612	24	16-18	1,80	8,0	1,5	

Oberflächenbehandlung:

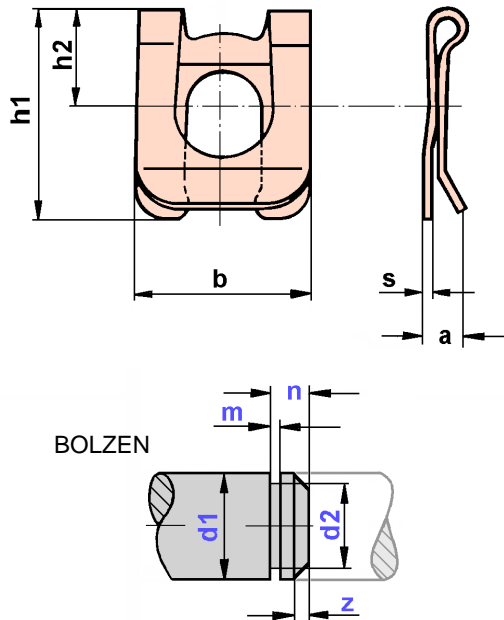
Normalausführung -05 blau verzinkt
Weitere Oberflächenbehandlungen auf Anfrage.

Werkstoff: Federbandstahl gehärtet und angelassen.

- Bemerkung:**
- (1) Freimaßtoleranzen nach DIN7168 mittel.
 - (2) für Wellen von 500 N/mm² Zugfestigkeit.
 - (3) entspricht der Normalausführung, kann jedoch beliebig verlängert werden.
 - (4) Größe 24 kann sowohl für Wellen mit 20 und 25Ø eingesetzt werden.

Technische Information

Bei höhervergüteten Bauteilen (z.B. Es-Bolzen, KL- und SL-Sicherungen) ab 1.500 Nmm² Zugfestigkeit ist von einer galvanischen Behandlung abzuraten (Sprödbbruch).
Wird dennoch eine Oberflächenbehandlung erwünscht (auf schriftlichem Verlangen) erfolgt diese unter Ausschluss jeglicher Gewährleistung.
Technische Änderungen vorbehalten.



SL-SICHERUNGEN FÜR BOLZEN UND WELLE

Abmessungen in mm

HEYD BESTELL-NR	GRÖÖRE	Nenn- maß		SICHERUNG				max. zul. axiale Belastung ca. N (2)	ca. kg/100 Stück.	BOLZEN				
		d1	b z	h1 z	h2 z	a z	s			d1 h11	d2 h11	m (1)	n (1)	z
910086200 -05	SL 4	4	7	8,5	4	2,2	0,30	1000	0,018	4	3,2	0,64	2,0	0,50
910086210 -05	SL 5	5	9	10,7	5	3,2	0,35	1300	0,034	5	4	0,74	2,5	0,50
910086220 -05	SL 6	6	11	13,7	6	3,6	0,40	1500	0,063	6	5	0,74	3,0	0,75
910086230 -05	SL 8	8	14	17,0	8	4	0,45	3600	0,109	8	6	0,94	3,5	1,00
910086240 -05	SL 10	10	18	22,0	10	5	0,50	6400	0,211	10	8	1,05	4,5	1,00
910086250 -05	SL 12	12	22	26,0	12	5	0,50	9600	0,280	12	9	1,15	5,0	1,25
910086260 -05	SL 14	14	25	30,0	13,5	6	0,60	11320	0,474	14	10	1,25	5,5	1,50
910086270 -05	SL 16	16	28	34,5	16	6	0,60	13500	0,563	16	12	1,35	6,0	1,50

Oberflächenbehandlung:

Normalausführung -05 blau verzinkt
Weitere Oberflächenbehandlungen auf Anfrage.

Werkstoff: Federbandstahl gehärtet und angelassen.

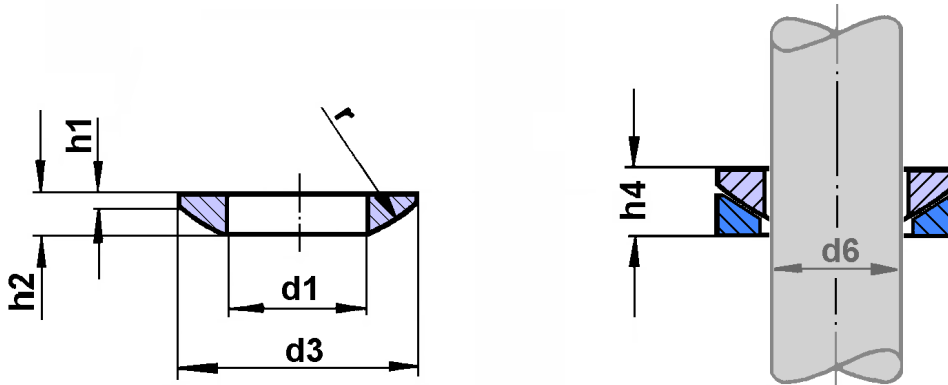
Bemerkung: (1) Freimaßtoleranzen nach DIN7168 mittel.
(2) für Wellen von 500 N/mm² Zugfestigkeit.

Technische Information

Bei höhervergüteten Bauteilen (z.B. Es-Bolzen, KL- und SL-Sicherungen) ab 1.500 Nmm² Zugfestigkeit ist von einer galvanischen Behandlung abzuraten (Sprödbbruch).

Wird dennoch eine Oberflächenbehandlung erwünscht (auf schriftlichem Verlangen) erfolgt diese unter Ausschluss jeglicher Gewährleistung.

Technische Änderungen vorbehalten.



KUGELSCHLEIBEN C DIN 6319

HEYD BESTELL-NR	GRÖÖE	BOHRUNG		BOLZEN			Abmessungen in mm		
		d1	d3	d6	h1	h2	h4	r	kg/Stk.
9963190100 -00	C 6,4	6,4	12	6	0,7	2,3	4,2	9	0,0009
9963190110 -00	C 8,4	8,4	17	8	0,6	3,2	5,6	12	0,0025
9963190120 -00	C 10,5	10,5	21	10	0,8	4,0	6,5	15	0,0047
9963190130 -00	C 13	13	24	12	1,1	4,6	8,0	17	0,0071
9963190140 -00	C 17	17	30	16	1,3	5,3	9,6	22	0,0123
9963190150 -00	C 21	21	36	20	2,0	6,3	11,7	27	0,0208
9963190160 -00	C 25	25	44	24	2,4	8,2	15,2	32	0,0420
9963190170 -00	C 31	31	56	30	3,6	11,2	19,2	41	0,0870
9963190180 -00	C 37	37	68	36	4,6	14,0	23,5	50	0,1840
9963190190 -00	C 43	43	78	42	6,5	17,0	29,0	58	0,2970
9963190200 -00	C 50	50	92	48	8,0	21,0	35,5	67	0,5250

Oberflächenbehandlung:

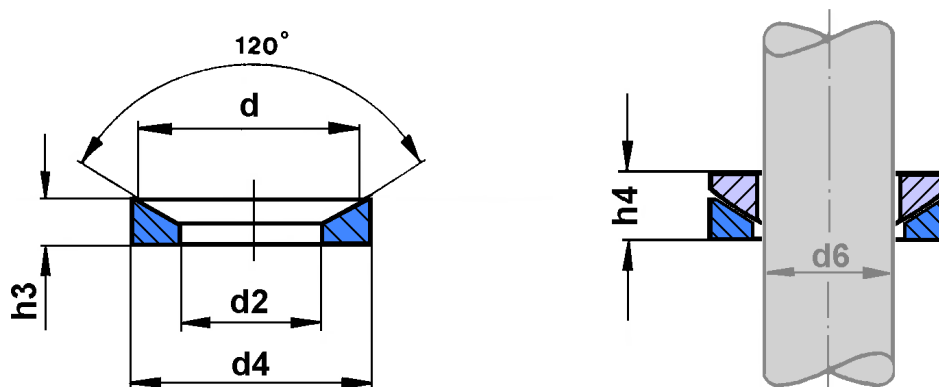
- Normalausführung -00 blank, geölt
- 05 blau verzinkt
- 10 gelb verzinkt

Weitere Oberflächenbehandlungen auf Anfrage.

Werkstoff: Einsatzstahl, gehärtet.

Technische Information

Bei höhervergüteten Bauteilen (z.B. Es-Bolzen, KL- und SL-Sicherungen) ab 1.500 Nmm² Zugfestigkeit ist von einer galvanischen Behandlung abzuraten (Sprödbbruch).
Wird dennoch eine Oberflächenbehandlung erwünscht (auf schriftlichem Verlangen) erfolgt diese unter Ausschluss jeglicher Gewährleistung.


KEGELPFANNEN D DIN 6319

HEYD BESTELL-NR	GRÖÖE	BOHRUNG			BOLZEN		Abmessungen in mm	
		d2	d4	d5	d6	h3	h4	kg/Stk.
9963190300 -00	D 7,1	7,1	12	11,0	6	2,8	4,2	0,0014
9963190310 -00	D 9,6	9,6	17	14,5	8	3,5	5,6	0,0038
9963190320 -00	D 12	12,0	21	18,5	10	4,2	6,5	0,0065
9963190330 -00	D 14,2	14,2	24	20	12	5,0	8,0	0,0106
9963190340 -00	D 19	19,0	30	26	16	6,2	9,6	0,0187
9963190350 -00	D 23,2	23,2	36	31	20	7,5	11,7	0,0320
9963190360 -00	D 28	28	44	37	24	9,5	15,2	0,0630
9963190370 -00	D 35	35	56	49	30	12,0	19,2	0,1330
9963190380 -00	D 42	42	68	60	36	15,0	23,5	0,2360
9963190390 -00	D 49	49	78	70	42	18,0	29,0	0,3650
9963190400 -00	D 56	56	92	82	48	22,0	35,5	0,6410

Oberflächenbehandlung:

Normalausführung -00 blank, geölt
 -05 blau verzinkt
 -10 gelb verzinkt

Weitere Oberflächenbehandlungen auf Anfrage.

Werkstoff: Einsatzstahl, gehärtet.

Technische Information

Bei höhervergüteten Bauteilen (z.B. Es-Bolzen, KL- und SL-Sicherungen) ab 1.500 Nmm² Zugfestigkeit ist von einer galvanischen Behandlung abzuraten (Sprödbrech).

Wird dennoch eine Oberflächenbehandlung erwünscht (auf schriftlichem Verlangen) erfolgt diese unter Ausschluss jeglicher Gewährleistung.

*Qualität durch Zertifizierung und Auditierung
sind für uns im Hause HEYD selbstverständliche Pflicht.
Nur so wird ein einheitlich hoher Qualitätsstandard aller
Lieferungen erreicht – unser Beitrag für ein funktionelles Ganzes.*

*Eine respektable Referenzliste langjähriger Zusammenarbeit
mit namhaften Herstellern von Straßen- und Schienenfahrzeugen
zeugt von den leistungsfähigen HEYD-Qualitätsprodukten.*

Winkel- und Gabelgelenke Gelenkwellen

ALFRED HEYD GmbH u. Co. KG

Stettiner Straße 22 · D-74613 ÖHRINGEN

Telefon +49 (0)7941 / 6085-0

Telefax +49 (0)7941 / 6085-39

e-mail: oehringen@heyd.de

Internet: www.heyd.de

Lenkungs- und Chassisteile

ALFRED HEYD GmbH u. Co. KG

Bahnhofstraße 108
D-74321 BIETIGHEIM-BISSINGEN

Telefon +49 (0)7142 / 595-0

Telefax +49 (0)7142 / 595-39

e-mail: bissingen@heyd.de

Internet: www.heyd.com

**Winkel- und Gabelgelenke, Gelenkwellen
Lenkungs- und Chassisteile**



ALFRED HEYD

GMBH U. CO.KG

Lenkstangen



Kugelgelenke



Achsstreben



Axialspurstangen



Winkel- und Gabelgelenke



Zug-Druckstreben



Gelenkwellen



Spurstangen



Winkel- und Gabelgelenke, Gelenkwellen
Lenkungs- und Chassisteile



ALFRED HEYD
GMBH U. CO.KG

***Winkel- und Gabelgelenke
Gelenkwellen***

ALFRED HEYD GmbH u. Co. KG

Stettiner Straße 22
D-74613 ÖHRINGEN

Telefon +49 (0)7941 / 6085-0
Telefax +49 (0)7941 / 6085-39

e-mail: oehringen@heyd.de
Internet: www.heyd.de



Lenkungs- und Chassisteile

ALFRED HEYD GmbH u. Co. KG

Bahnhofstraße 108
D-74321 BIETIGHEIM-BISSINGEN

Telefon +49 (0)7142 / 595-0
Telefax +49 (0)7142 / 595-39

e-mail: bissingen@heyd.de
Internet: www.heyd.com

